

Sandrine Tardieu

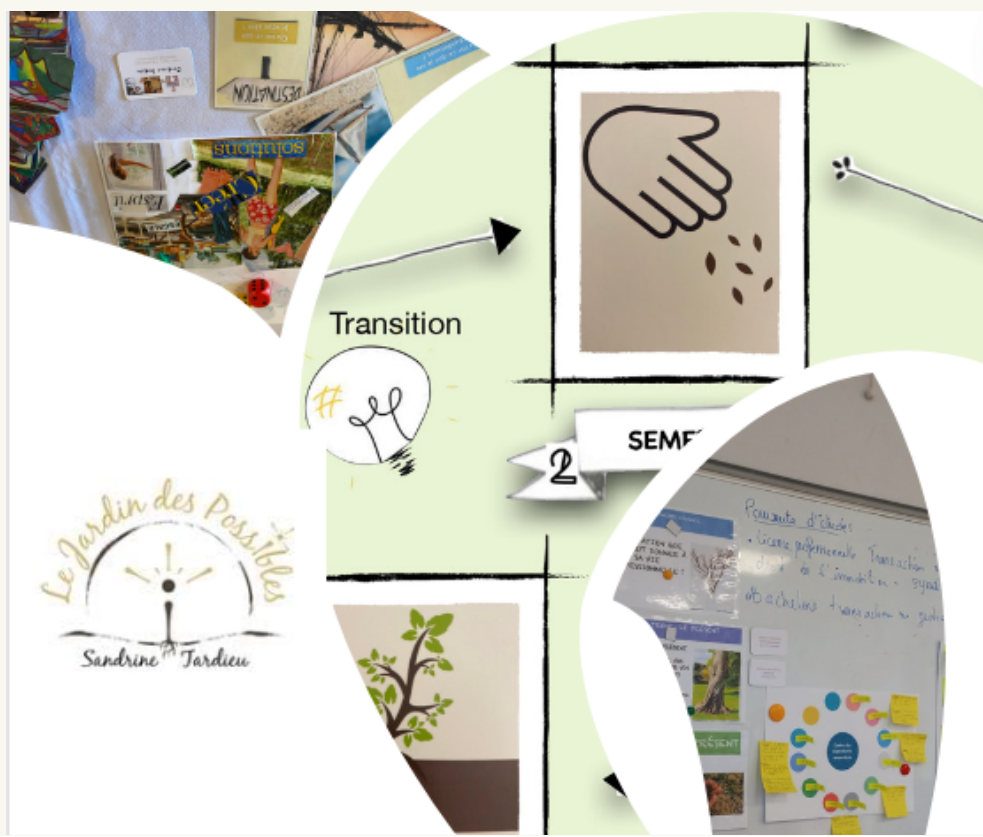
Le Jardin des Possibles Ludo Coach Facilitatrice Animatrice



**Agitatrice d'idées et
Semeuse de graines....**

Ludo coaching créatif :
développer la confiance, l'empathie,
l'écoute, la coopération, la cohésion
du groupe autour d'ateliers ludico
créatifs!

S'exprimer en toute confiance,
autour du jeu bulle de paroles
🍀 découvrir le thème, s'exprimer,
partager, se respecter, s'entraider...



LUDO COACHING

Champs d'intervention auprès des structures enfance jeunesse

Des outils créatifs, narratifs et ludiques
au service du bien être des enfants,
adolescents et des encadrants pour les
accompagner à déployer leurs ailes
et libérer leur Potentiel.

J'accompagne les professionnels sur
différentes thématiques autour du jeu, du
développement créatif, de la posture
professionnelle et de l'amélioration du
cadre pédagogique

Sandrine
Tardieu

Ludo coaching créatif :
développer la confiance, l'empathie,
l'écoute, la coopération, la cohésion
du groupe autour d'ateliers ludico
créatifs!

S'exprimer en toute confiance,
autour du jeu bulle de paroles?
🍀 découvrir le thème, s'exprimer,
partager, se respecter, s'entraider...



Le Ludo Coaching Créatif et narratif

LA CRÉATIVITÉ

La créativité à tout instant pour développer ses talents, développer sa créativité à travers des outils d'art thérapie, de logiques créatives : la créativité permet de comprendre, structurer, d'apprendre à se connaître et à avoir confiance en soi. C'est un facteur de bien être.

LE JEU:

Le jeu crée un espace de bienveillance, de non-jugement, de spontanéité, de créativité et surtout de joie ! Il offre un terrain d'exploration et d'évolution quasi-infini. Outil de coopération, de communication et d'harmonisation relationnelle.

langage des ressources, des situations problématiques et des chemins de vie.

LA NARRATION

Elle permet à tout un chacun ou de travailler sur sa propre histoire, son propre récit, de développer sa confiance en soi, son affirmation de soi: autant de fruit d'un atelier narratif. Elle permet aussi d'expérimenter l'art de communiquer à l'aide d'images et de suggestions analogiques et de réaliser à quel point cette technique de communication peut être génératrice de changements positifs.

**Facilite la réflexion,
l'expression,
la créativité
et la mise en mot**

**Le jeu:
activité naturelle et
stimulante qui
permet à l'enfant de
faire plusieurs
apprentissages.**



Ateliers / Facilitation auprès des équipes encadrantes

Différentes formules:



- Ateliers cohésion d'équipe
- Work shop: atelier collaboratif:
Atelier de ludo- coaching créatif
et narratif: des ateliers co-créatif
& collaboratifs pour développer
l'intelligence émotionnelle, sociale
& collective auprès de l'équipe
- Journée ou demi journée de
facilitation autour d'une
thématique



Faciliter l'intelligence collective, la cohésion d'équipe

Vous voulez :

- améliorer l'engagement individuel et collectif,
- stimuler le travail collaboratif et stimuler la cohésion d'équipe,
- remettre vos équipes en mouvement et favoriser les échanges,
- apporter plus de capacité créative et de collaboration entre les uns et les autres,
- enrichir votre palette d'outils d'animation,
- ajuster votre posture aux dynamiques collaboratives pour développer la culture de l'intelligence collective,
- faire vivre une démarche participative et expérientielle au quotidien pour fédérer votre équipe autour d'un objectif commun et favoriser la montée en compétence,

Un projet de cohésion d'équipe : contactez moi!





Journées de facilitations (formation)

Thématiques/ Propositions





COMPÉTENCES PSYCHOSOCIALES ET PRATIQUES PROFESSIONNELLES (CPS)

Objectif de développement de compétences

- **Découvrir les CPS : définition, enjeux,**
- **découvrir les CPS en lien avec sa pratique professionnelle**
- **Promouvoir les CPS comme leviers d'accompagnement**
- **Faire le lien entre ses pratiques professionnelles et le renforcement des CPS**
- **Expérimenter le renforcement des CPS**





DÉCOUVRIR LA PRATIQUE DU "CARNET CRÉATIF"
auprès d'un groupe d'enfant

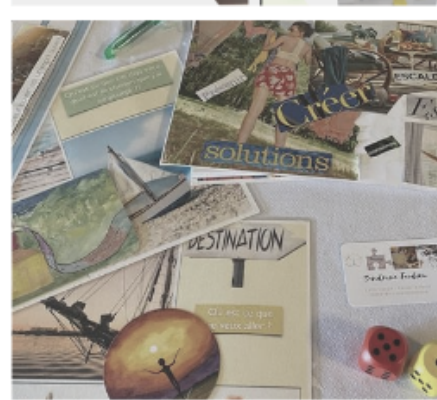
Objectif de développement de compétences

-
- **Se ressourcer et profiter d'un moment ludique et de liberté, dans un cadre convivial et bienveillant.**
 - **Améliorer l'image /tisser du lien avec soi-même**
 - **Cultiver sa créativité**
 - **Découvrir votre vrai nature, vos richesses intérieures**
 - **Prendre du plaisir**
 - **reprendre confiance en soi**
 - **Permet de clarifier ses pensées, de faire de meilleurs choix**
 - **développer son imagination**





Ludo
coaching
créatif et
narratif



Inclusion et autodétermination: l'enfant acteur de son séjour / de son parcours

Objectif de développement de compétences

- Favoriser l'autonomie de l'enfant
- Stimuler l'autodétermination
- Développer et maintenir une image de soi positive
- Stimuler et découvrir l'intelligence logicomathématique
- Développer la notion de compétences, valorisation de soi (favorisant la construction d'une bonne estime de soi)
- Favoriser un environnement expérientiel
- Développer la pensée créative





DÉVELOPPER UNE DÉMARCHE DE PÉDAGOGIE POSITIVE AU SEIN DE L'ÉTABLISSEMENT

Objectif de développement de compétences

- Renforcer la posture professionnelle positive
- Cultiver la mise en autonomie de l'équipe
- Établir un objectif commun
- Concevoir et anticiper un projet pédagogique afin de :

comprendre et prendre en compte les besoins du public



Ateliers auprès des enfants

Pour chaque atelier je vous propose :

- Un thème d'exploration par atelier
- Des activités de création et/ou d'expression
- Des outils variés et ludiques
- Atelier co-créatif & collaboratifs pour développer l'intelligence émotionnelle, sociale & collective

Au sein de cet atelier un cadre sécurisant et bienveillant est établi afin que chaque participant se sente à l'aise et libre de s'exprimer s'il le souhaite.



Ateliers auprès des enfants

Thématiques:

- Avoir une pensée créatrice / / Développer sa pensée critique
- Avoir conscience de soi / Avoir de l'empathie pour les autres
- Savoir gérer son stress / Savoir gérer ses émotions
- Savoir communiquer efficacement / Etre habile dans les relations interpersonnelles
- Carnet créatif : techniques d'écriture créatives, dessin, collage, techniques mixtes, jeux créatifs variés individuels et/ou collectifs, le hasard, déclencheurs, etc.
- Les intelligences multiples : découvrir et s'amuser autour de chaque intelligence (naturaliste, intra/ interpersonnelle, logicomathématique, musicale, visuo spatiale, kinesthésique, verbo-linguistique) à travers la méthode des OCTOFUN!



LUDO COACHING ET FACILITATION

Objectifs visés:

- **Faire émerger la communication créative en équipe**
- **Fédérer autour d'un nouveau projet ou de valeurs communes**
- **Stimuler la pensée créativité collective et individuelle**
- **Mettre à l'honneur la gratitude**
- **Faciliter et valoriser les capacités créatives, les forces et les compétences de chacun**
- **Renforcer la cohésion, la coopération**
- **Développer l'estime de soi/ l'empathie, prendre conscience de ses forces, qualités, compétences, valeurs...**
- **Développer la communication intra et inter personnelle**

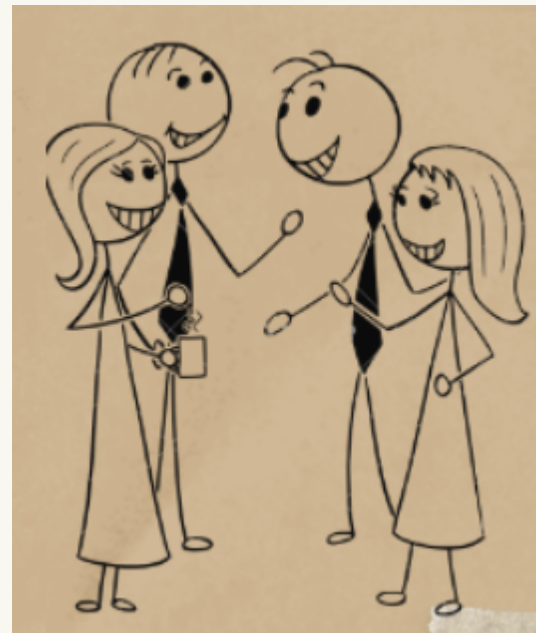
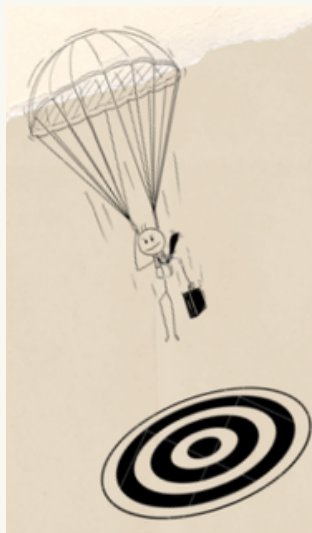
voir la situation sous un angle différent et se mettre en action!



Sandrine
Tardieu

Accompagnement spécifique

**Construisons ensemble un projet
adapté aux besoins de votre
structure, de vos projets.**





Accompagnement Animation Personnalisée :

Vous voulez améliorer l'efficacité de vos réunions de travail en vous renouvelant dans vos pratiques ?

Mon accompagnement vous permettra de bénéficier d'une animation personnalisée en accord avec vos objectifs pédagogiques, en vous apportant des outils ludiques sur mesure dans le cadre d'un ou plusieurs modules précis de vos formations/réunions/ after works...

Apporter des outils ludiques sur mesure dans le cadre d'un ou plusieurs modules précis de vos formations/ réunions/ after works...

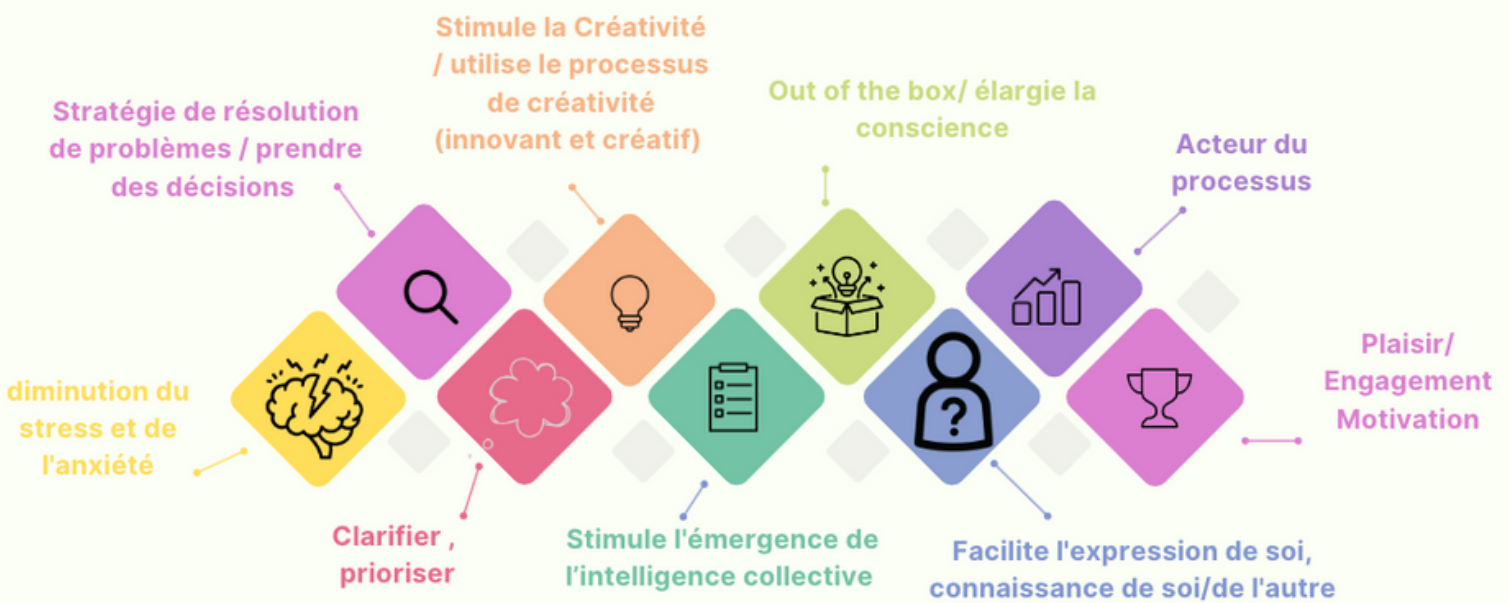
- Analyse du déroulé pédagogique
- Préconisation de plusieurs jeux en fonction des objectifs pédagogiques du module./ de votre intervention / votre réunion
- 1/2 journée de prise en main des jeux
- 1h de debrief après utilisation

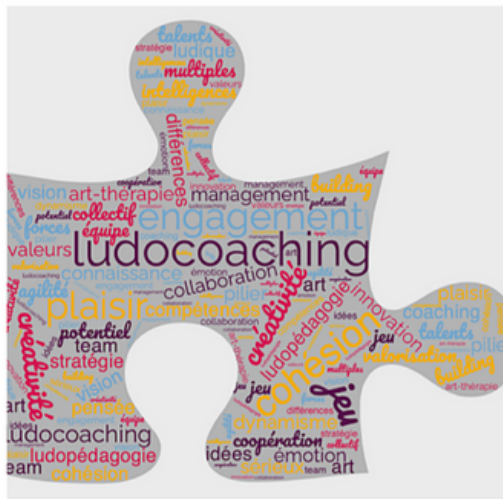


LudoCoaching: vecteur de cohésion, d'adaptation et de développement

Sandrine
Tardieu

AUTANT DE MANIÈRE
INDIVIDUELLE QUE
COLLECTIVE.





Joue et tu deviendras sérieux. Aristote

Le jardin des possibles

Mes coordonnées

SANDRINE TARDIEU

06-28-43-52-89

MAILING

lejardindespossibles31@gmail.com

SITE

www.lejardindespossibles.net

Le Ludo Coaching met en mouvement , donne du rythme, fédère,
est engageant et favorise la coopération .

Il stimule l'interaction.

Cette méthode permet d'ancrer les notions : transposer le jeu vécu
dans le quotidien des participants.

Sandrine
Tardieu